

Приложение №4 к приказу
ГУ МВД России по Ростовской
области
и Министерства общего и
профессионального образования
Ростовской области
от 01.04.2022 г. № 1478/304

«СОГЛАСОВАНО»
Начальник УО
Администрации г. Новочеркасска
_____ 2022г. Е.Л.Салтыкова



«УТВЕРЖДАЮ»
Заведующий
МБДОУ детского сада №30
Н.А.Филиппова
01.04.2022г.



«СОГЛАСОВАНО»
Начальник ОГИБДД МУ МВД России
«Новочеркасское»
Майор полиции _____ А.И.Герасимик



ПАСПОРТ

дорожной безопасности образовательной организации

МБДОУ детского сада №30

(наименование образовательной организации)

20 22 год

Общие сведения

Муниципальное бюджетное дошкольное образовательное учреждение

детский сад № 30 города Новочеркаска

(Полное наименование образовательной организации)

Тип образовательной организации дошкольное учреждение

Юридический адрес: 346411 Ростовская область, город Новочеркасск, улица Крылова, 23а

Фактический адрес: 346411 Ростовская область, город Новочеркасск, улица Крылова, 23а

Руководители образовательной организации:

Директор (заведующий) Филиппова Наталья Александровна 8(8635) 24-63-22
(фамилия, имя, отчество) *(телефон)*

Заместитель заведующего

по административно-хозяйственной

работе Плотникова М.Ю 8(8635) 24-63-22
(фамилия, имя, отчество) *(телефон)*

Заместитель директора

по воспитательной работе Топилина М.Б. 8(8635) 24-63-22
(фамилия, имя, отчество) *(телефон)*

Ответственные работники
муниципального органа
образования

методист УО Галушина Оксана Викторовна
(должность) *(фамилия, имя, отчество)*
25-98-71
(телефон)

Ответственные от

Госавтоинспекции

Инспектор по пропаганде БДД
ОГИБДД ОМВД России
«Новочеркасское»

Ст. лейтенант полиции
(должность)

Яценко А.В
(фамилия, имя, отчество)

8(8635)25-92-47,89518306791
(телефон)

Ответственные работники
за мероприятия по профилактике
детского травматизма

Старший воспитатель
(должность)

Топилина Марина Борисовна
(фамилия, имя, отчество)

8(8635)24-63-22
(телефон)

Руководитель или ответственный
работник дорожно-эксплуатационной

организации, осуществляющей
содержание улично-дорожной
сети (УДС)*

(фамилия, имя, отчество)

(телефон)

Руководитель или ответственный
работник дорожно-эксплуатационной
организации, осуществляющей
содержание технических средств
организации дорожного
движения (ТСОДД)*

(фамилия, имя, отчество)

(телефон)

Количество обучающихся (учащихся, воспитанников) 111

Наличие уголка по БДД во всех группах

(если имеется, указать место расположения)

Наличие кабинета (класса) по БДД _____

(если имеется, указать место расположения)

Наличие автогородка (площадки) по БДД имеется мини-площадка на территории детского сада

Наличие отряда ЮИД (команды ЮПИД) _____

Количество детей в отряде ЮИД (команде ЮПИД) _____

Наличие автобуса в образовательной организации отсутствует

(при наличии автобуса)

Владелец автобуса отсутствует

(ОУ, муниципальное образование и др.)

Время занятий в образовательной организации: в соответствии с режимом учреждения с 07:00-19.00

Телефоны оперативных служб:

Скорая помощь – 03,030

ОМВД – 02; 020

ОФПС – 01; 010

Единая Федеральная служба спасения-112

Содержание

I. План-схемы образовательной организации (сокращение – ОО).

1. Район расположения образовательной организации, пути движения транспортных средств и детей (обучающихся).
2. Организация дорожного движения в непосредственной близости от образовательной организации с размещением соответствующих технических средств организации дорожного движения, маршруты движения детей и расположение парковочных мест.
3. Маршруты движения организованных групп детей от образовательной организации к стадиону, парку или спортивно-оздоровительному комплексу.
4. Пути движения транспортных средств к местам разгрузки/погрузки и рекомендуемые безопасные пути передвижения детей по территории образовательной организации.

II. Информация об обеспечении безопасности перевозок детей специальным транспортным средством (автобусом).

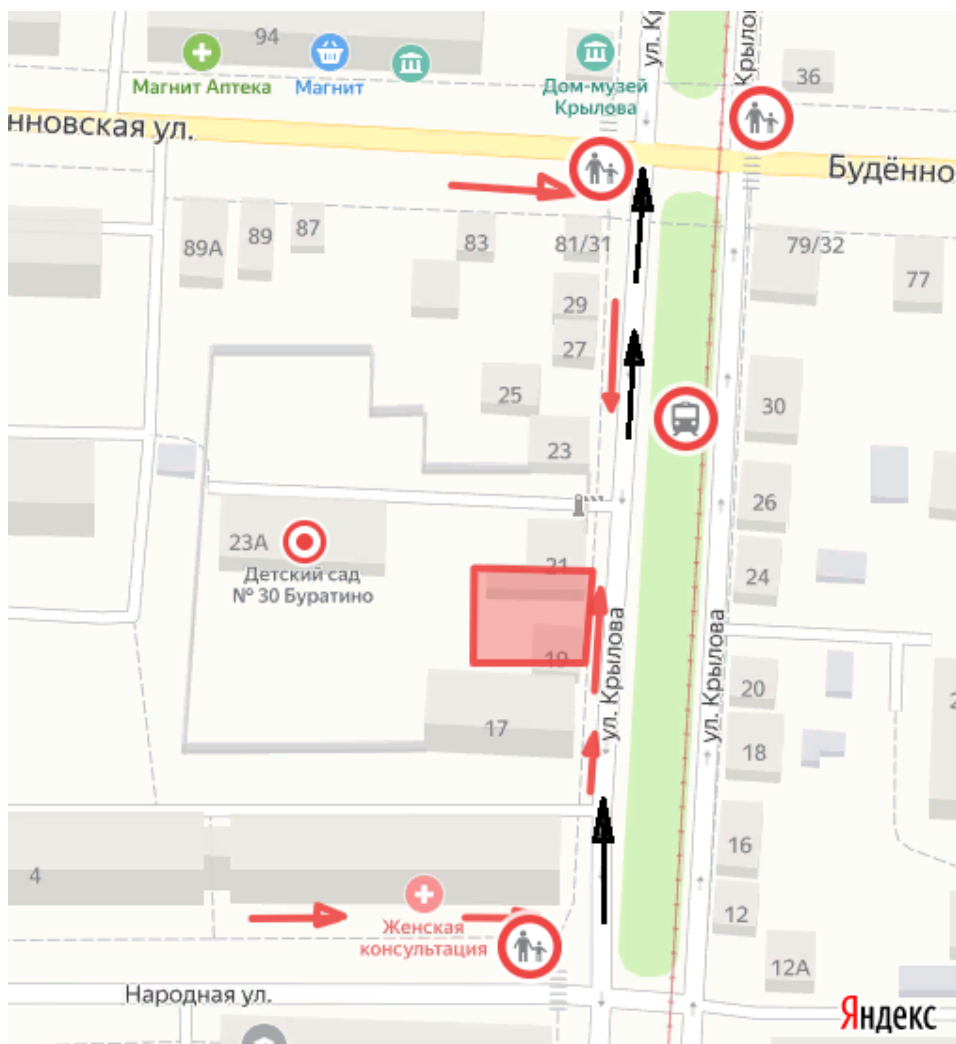
1. Общие сведения.
2. Маршрут движения автобуса образовательной организации.
3. Безопасное расположение остановки автобуса у образовательной организации.

III. Приложения.

План-схема пути движения транспортных средств и детей при проведении дорожных ремонтно-строительных работ вблизи образовательной организации.

I. План-схемы образовательной организации

1. Район расположения образовательной организации, пути движения транспортных средств и детей (обучающихся)



- движение транспортных средств

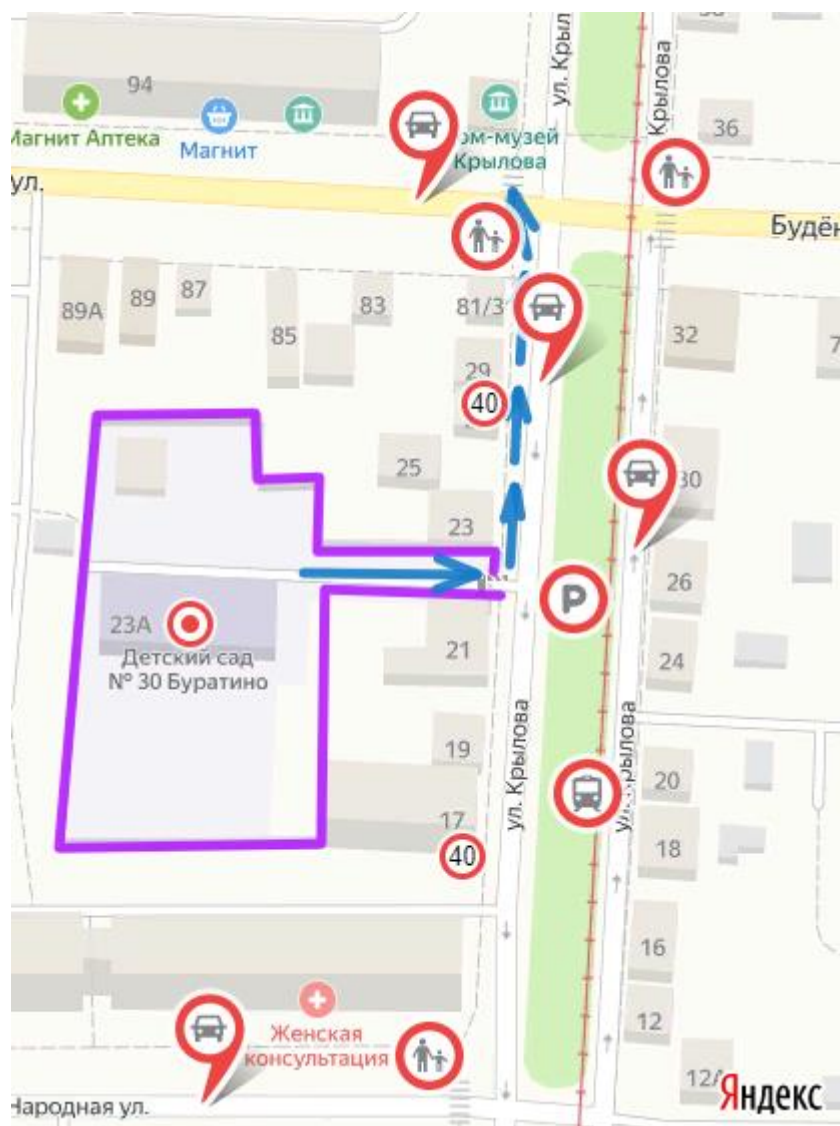


- движение детей в (из)
образовательную организацию



- опасные участки

3. Маршруты движения организованных групп детей от образовательной организации к стадиону, парку или спортивно-оздоровительному комплексу

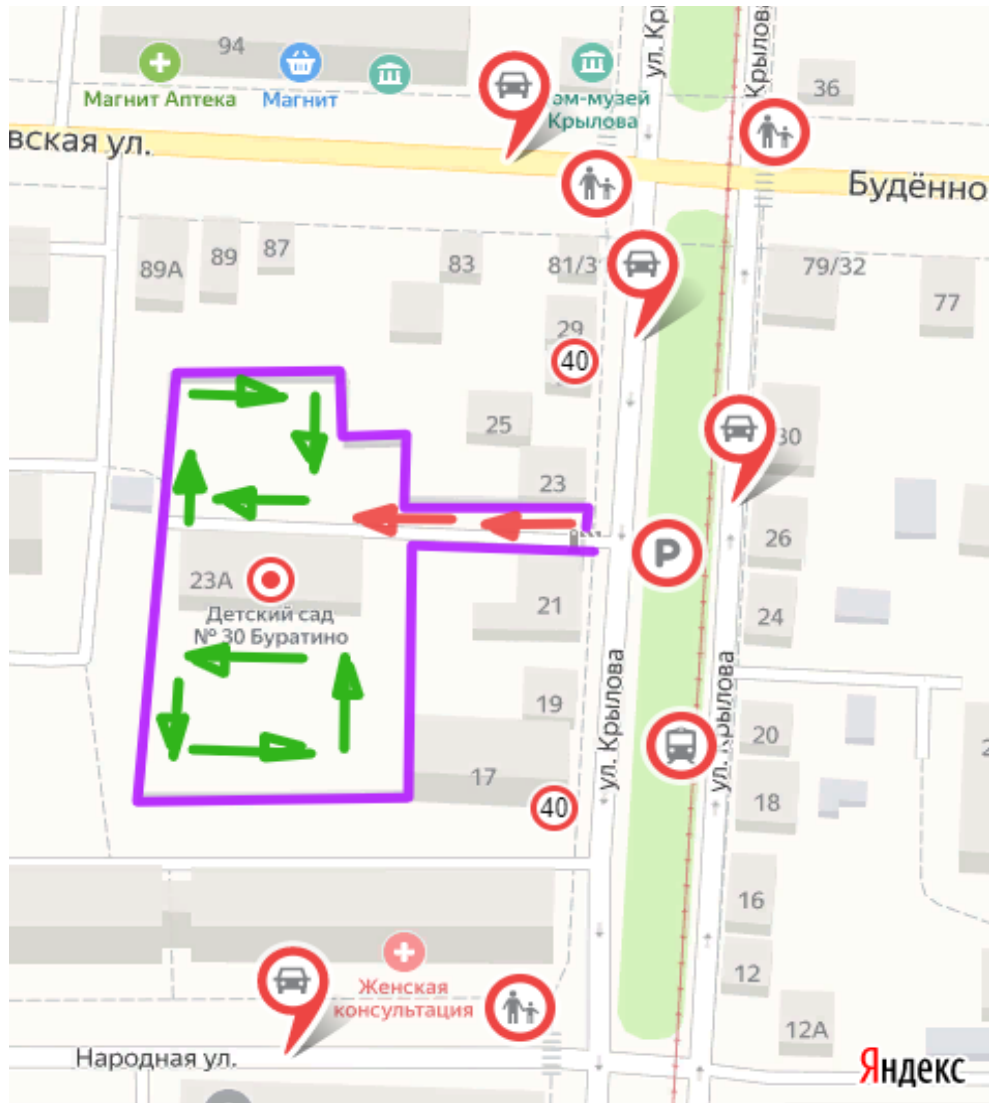


- территория МБДОУ д/с № 30



- направление безопасного движения группы детей к Дом Музею «Крылова»

4. Пути движения транспортных средств к местам разгрузки/погрузки и рекомендуемые безопасные пути передвижения детей по территории образовательной организации



- территория МБДОУ д/с № 30



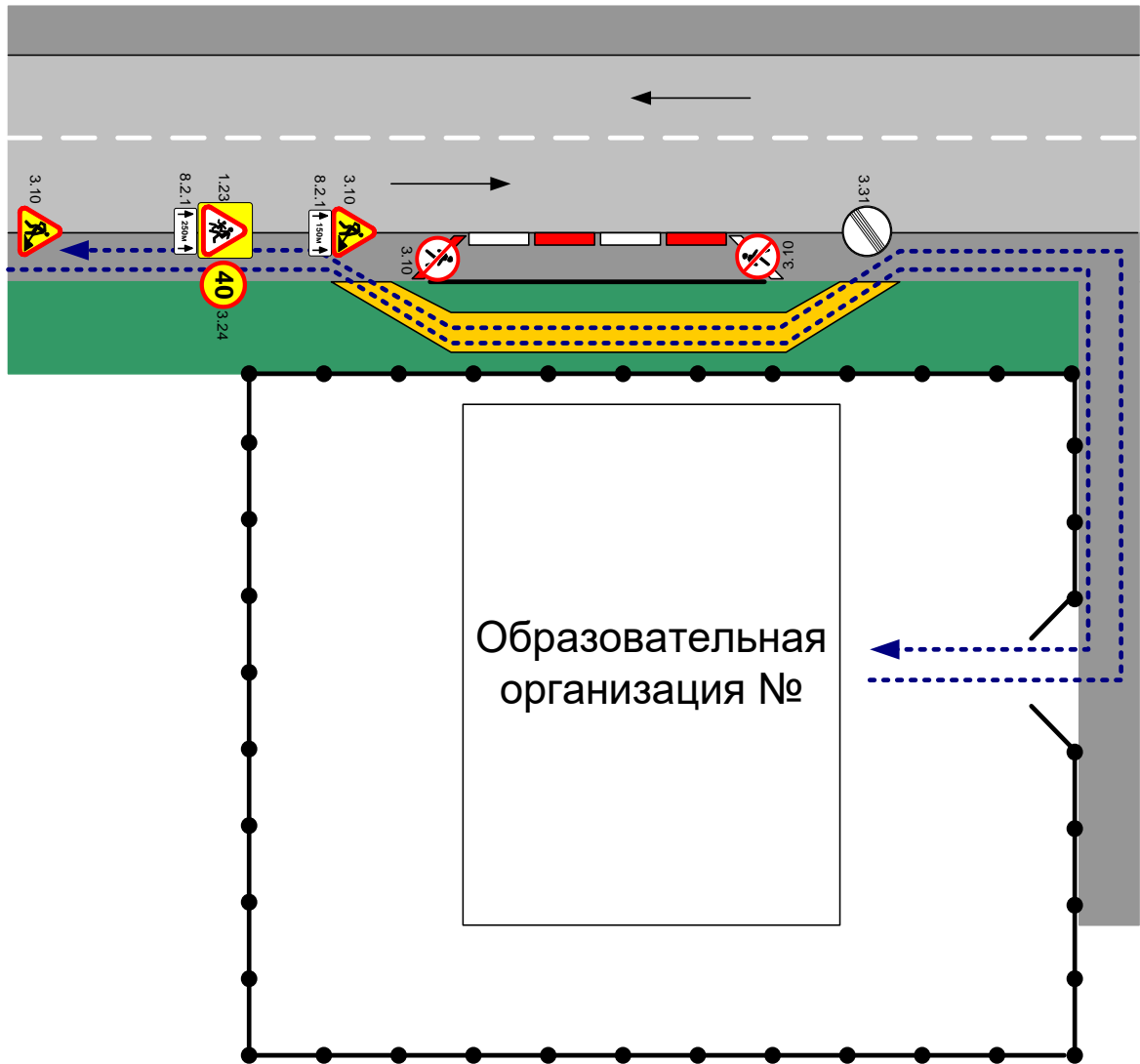
- пути движение детей на территории образовательной организации


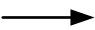



- движение транспортных средств на территории образовательной организации

Приложение

План-схема пути движения транспортных средств и детей при проведении дорожных ремонтно-строительных работ вблизи образовательной организации



-  - временная пешеходная дорожка
-  - направление движения транспортного потока
-  - рекомендуемое направление движения пешеходного потока